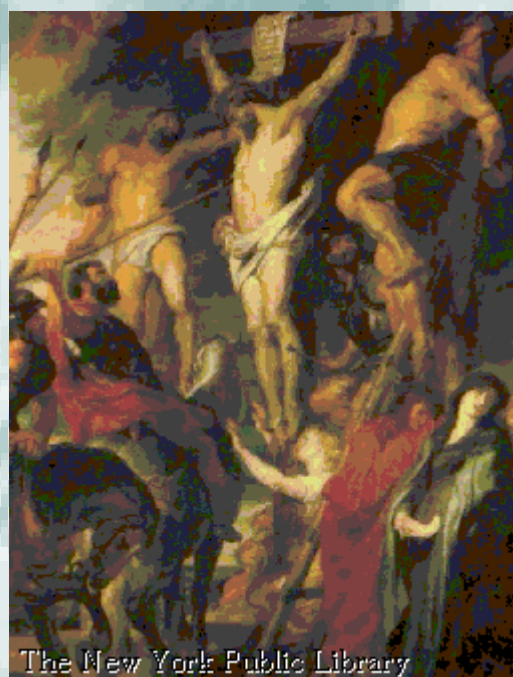


西神・中国ブロック 新年聖会



『マルティン・ルターと信仰義認の教理』 の今日的意味

マルティン・ルターの信仰の末裔ともいえるルター派神学校の校長自らが、プロテスタント信仰の礎石、そしてJECの信仰の土台ともいべき『信仰義認の教理』を信徒向けに分かりやすく、また新年聖会にふさわしくアレンジして解き明かしていただきます。ご期待ください。

日時：1月 9日 午後3時～5時

場所：三木森林公園音楽ホール

講師：橋本昭夫先生(神戸ルーテル神学校校長)